

Amérique latine une meilleure capacité de résistance et de rebond que lors des crises précédentes ...

Pierre Paganelli

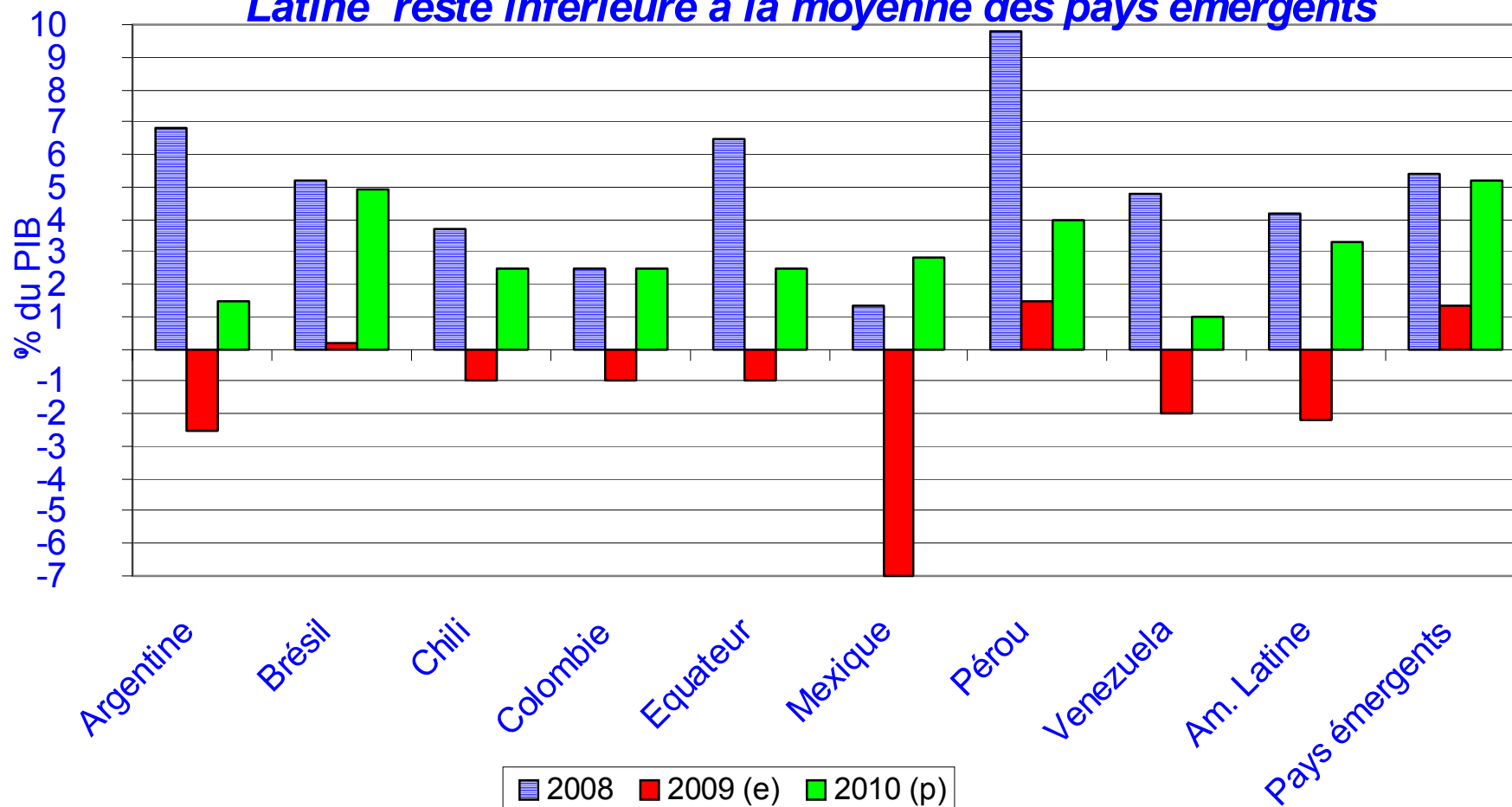
*Département Risque Pays et
Etudes Economiques*

Coface



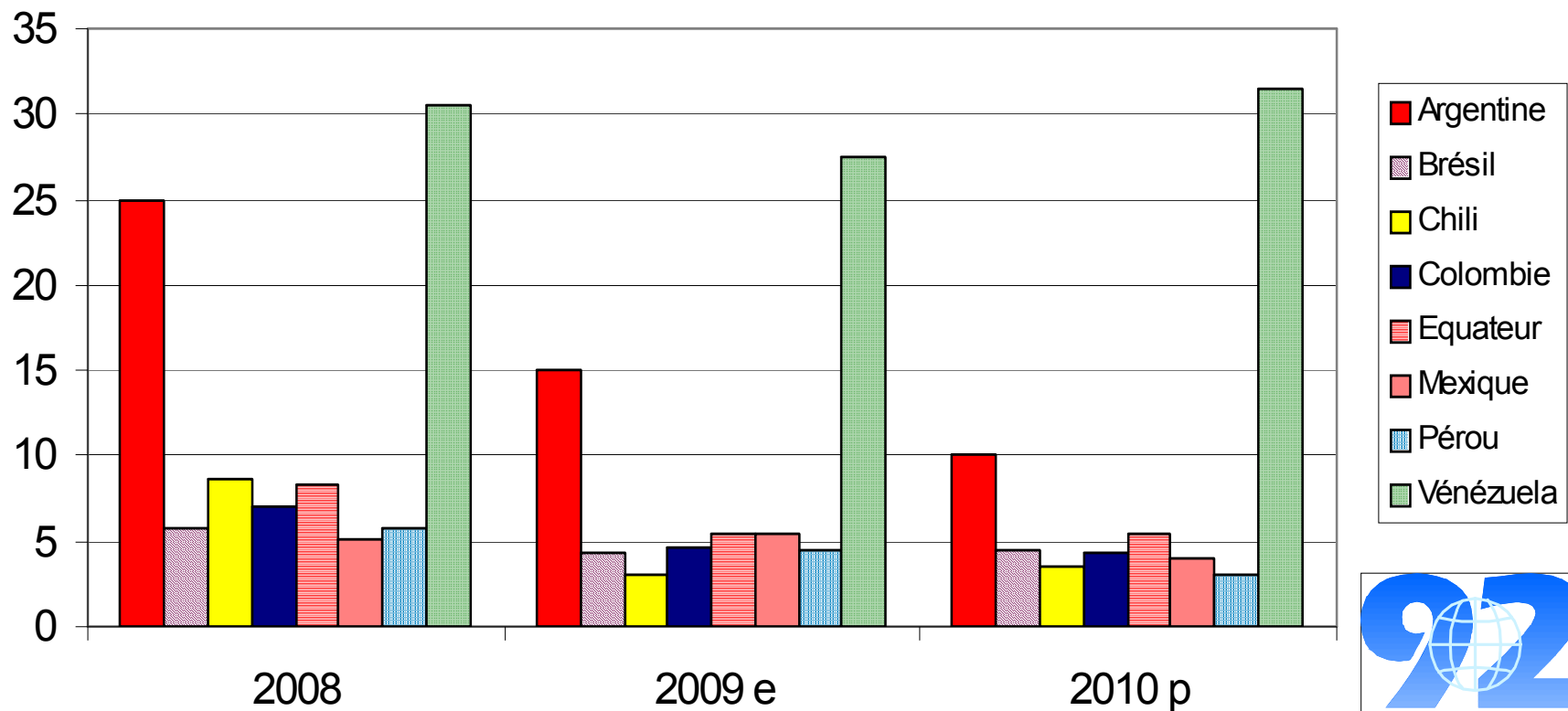
Un choc négatif de croissance en 2009, avec une molle reprise en 2010

La croissance économique des principaux pays d'Amérique Latine reste inférieure à la moyenne des pays émergents



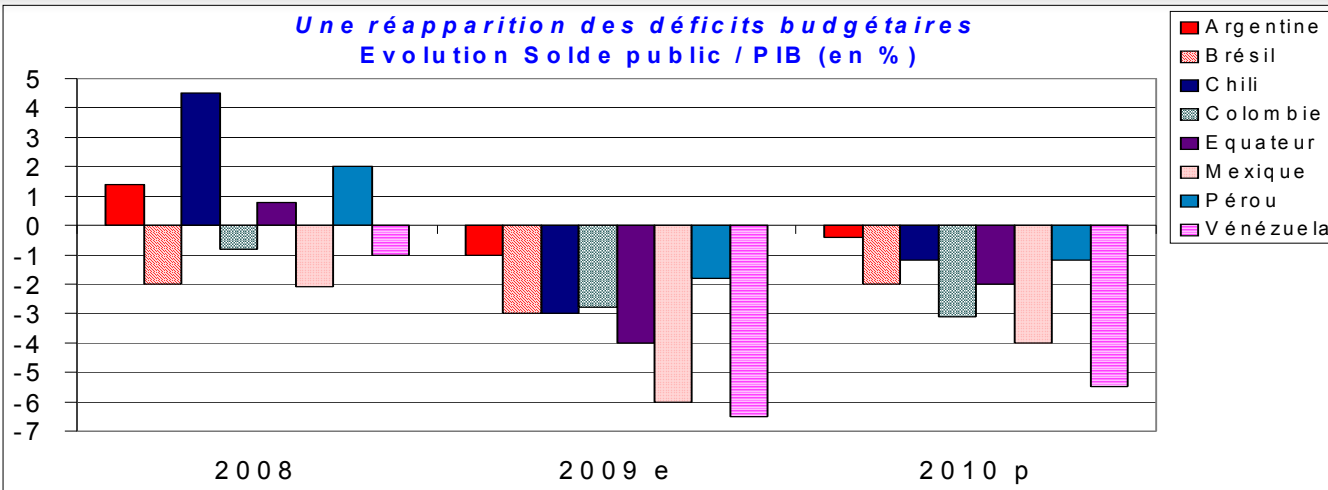
L'inflation : encore un problème ?

Une forte réduction de l'inflation, à l'exception de l'Argentine et du Venezuela (taux d'inflation en moyenne annuelle, en %)

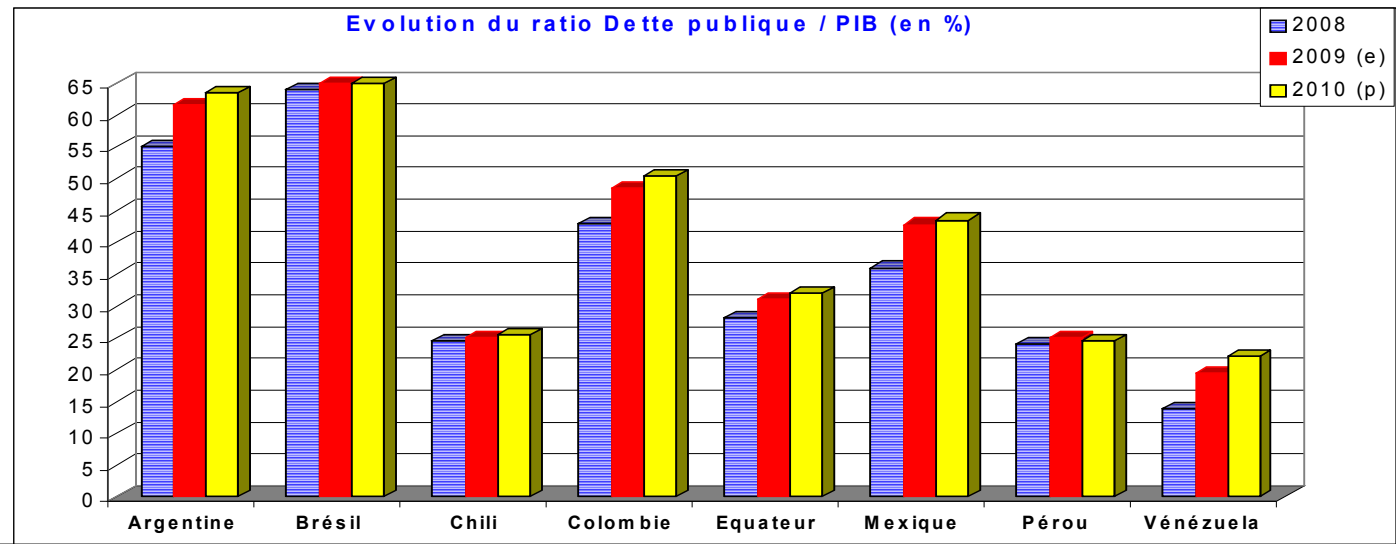


Après les nécessaires mesures de stimulation budgétaire, des ratios de dette publique à observer de près

Une réapparition des déficits budgétaires
Evolution Solde public / PIB (en %)

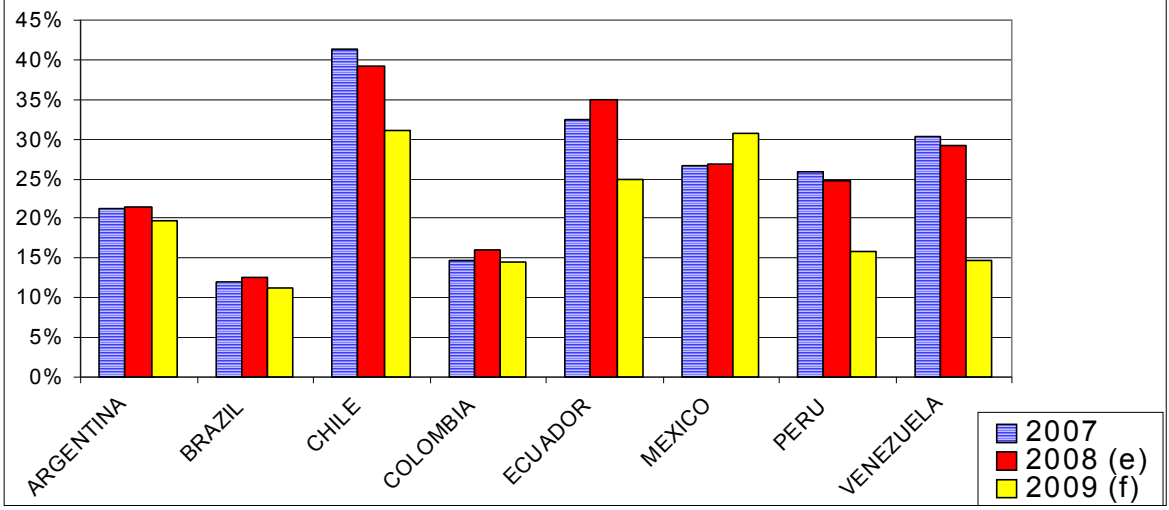


Evolution du ratio Dette publique / PIB (en %)

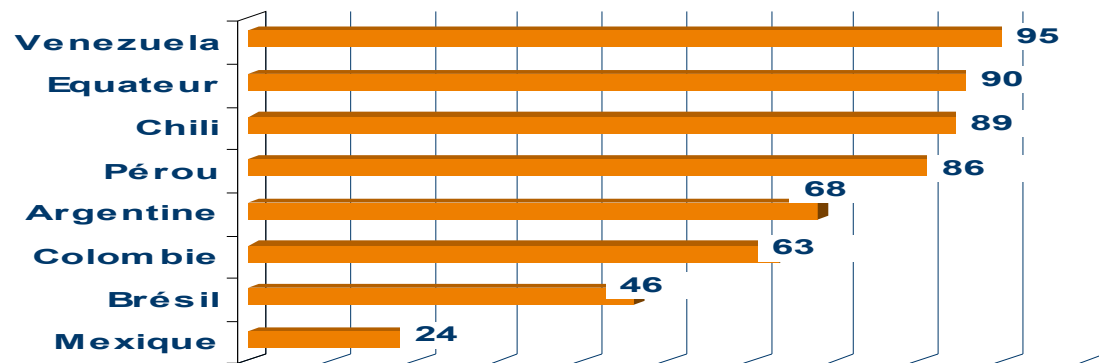


Des vecteurs importants de transmission des chocs en Amérique latine : commerce extérieur et prix des *commodities*

Les pays les plus ouverts sont relativement plus exposés
 Degré d'ouverture commerciale : Exports / PIB

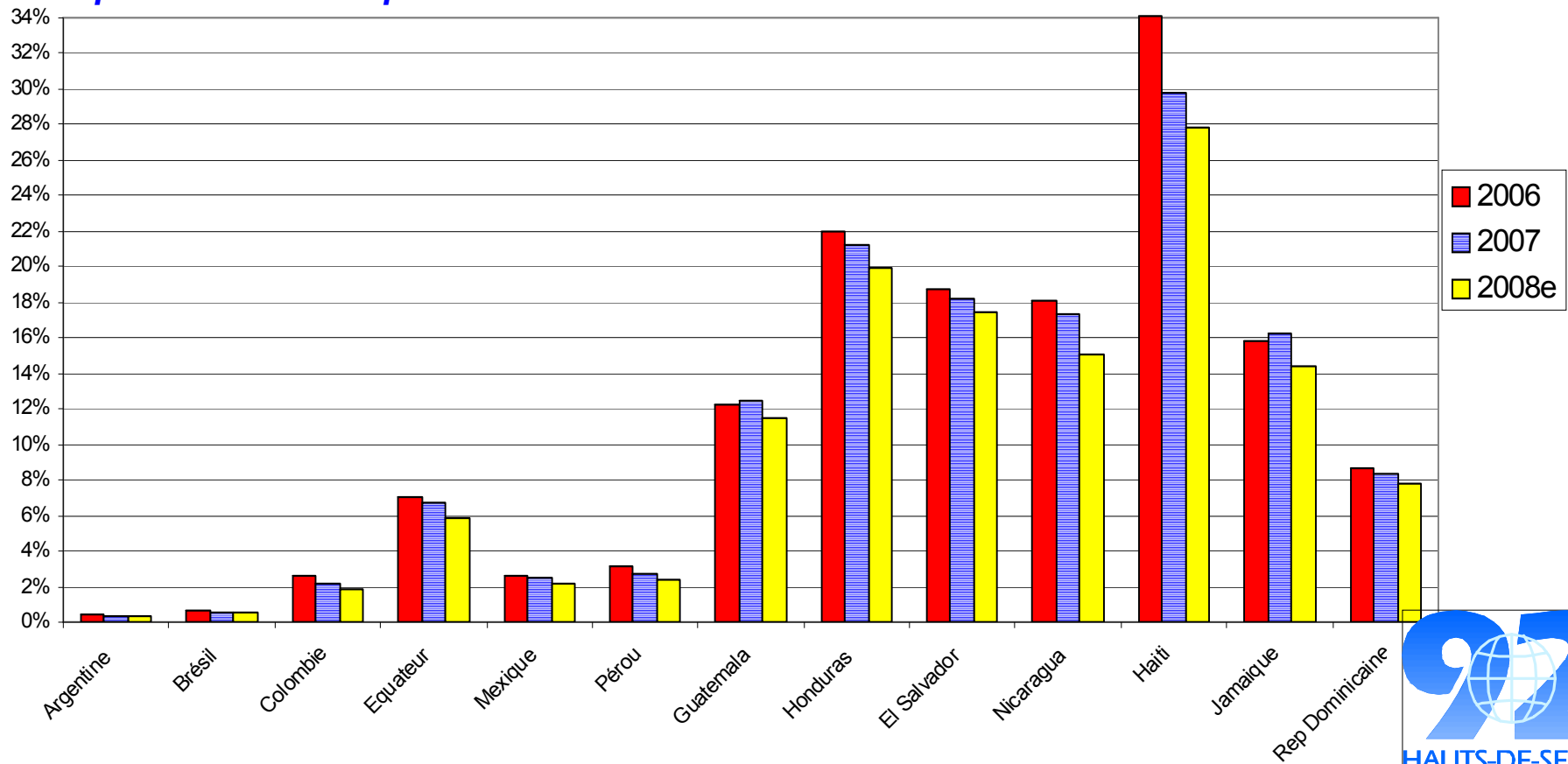


Part des matières premières dans les exportations (%)



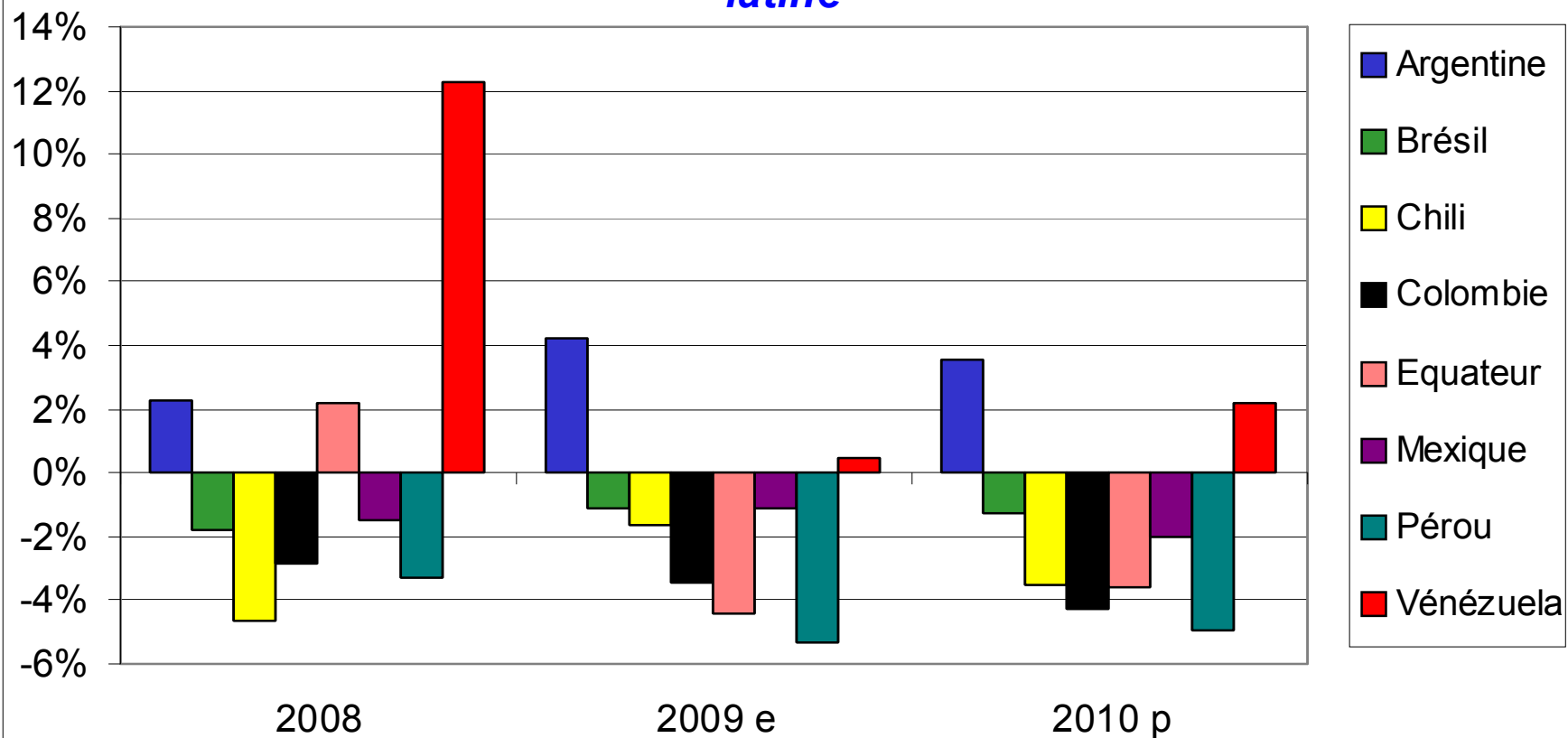
Parmi les canaux de transmission des chocs extérieurs en Amérique latine, qu'en est-il des « remesas » ?

Evolution du montant des transferts par rapport au PIB en Amérique latine (en %) : une forte importance en Amérique Centrale et dans les Caraïbes



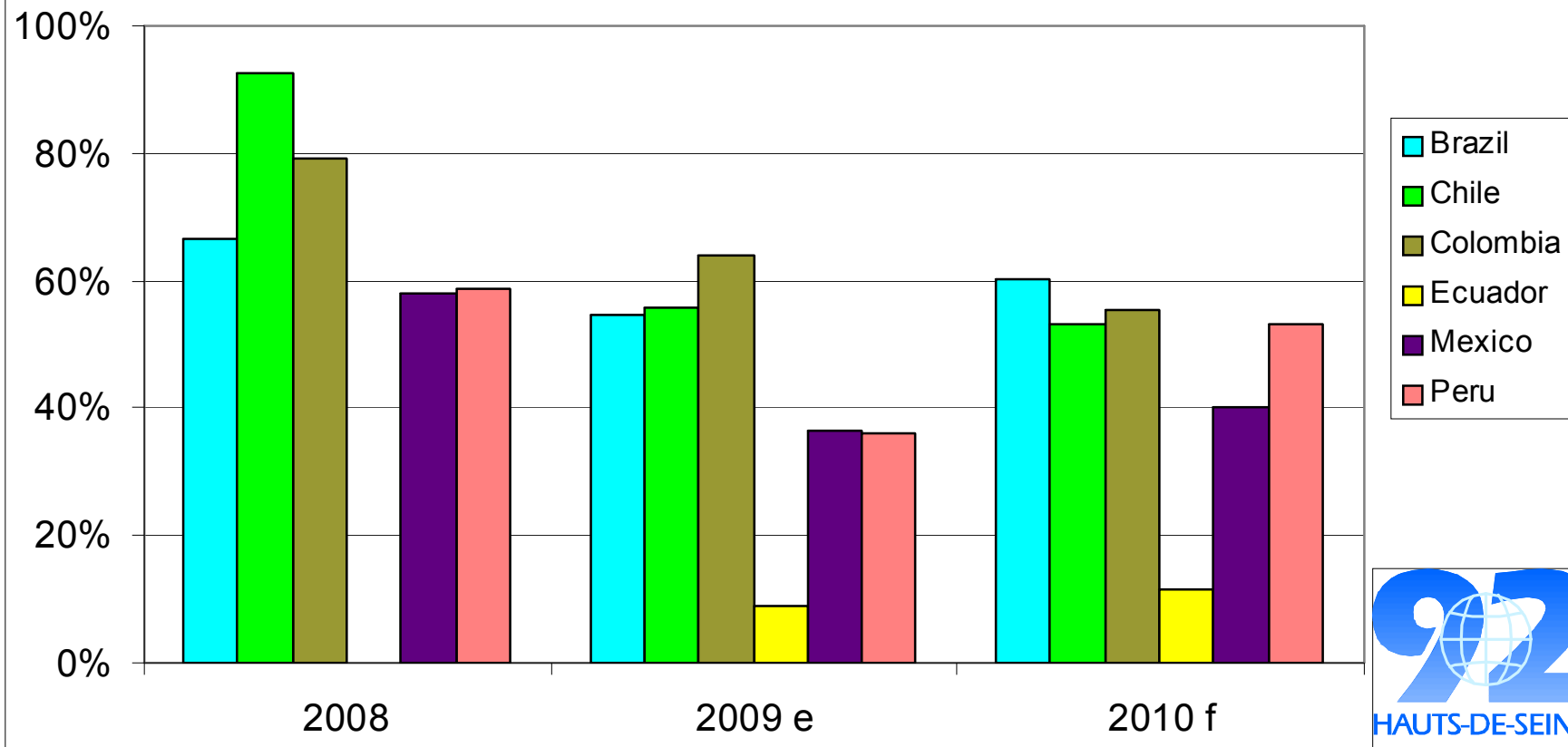
Après l'impact négatif de la crise sur les comptes extérieurs, la reprise n'implique pas d'amélioration notable

Evolution des comptes extérieurs : détérioration, globalement, du solde courant (en % du PIB) en Amérique latine

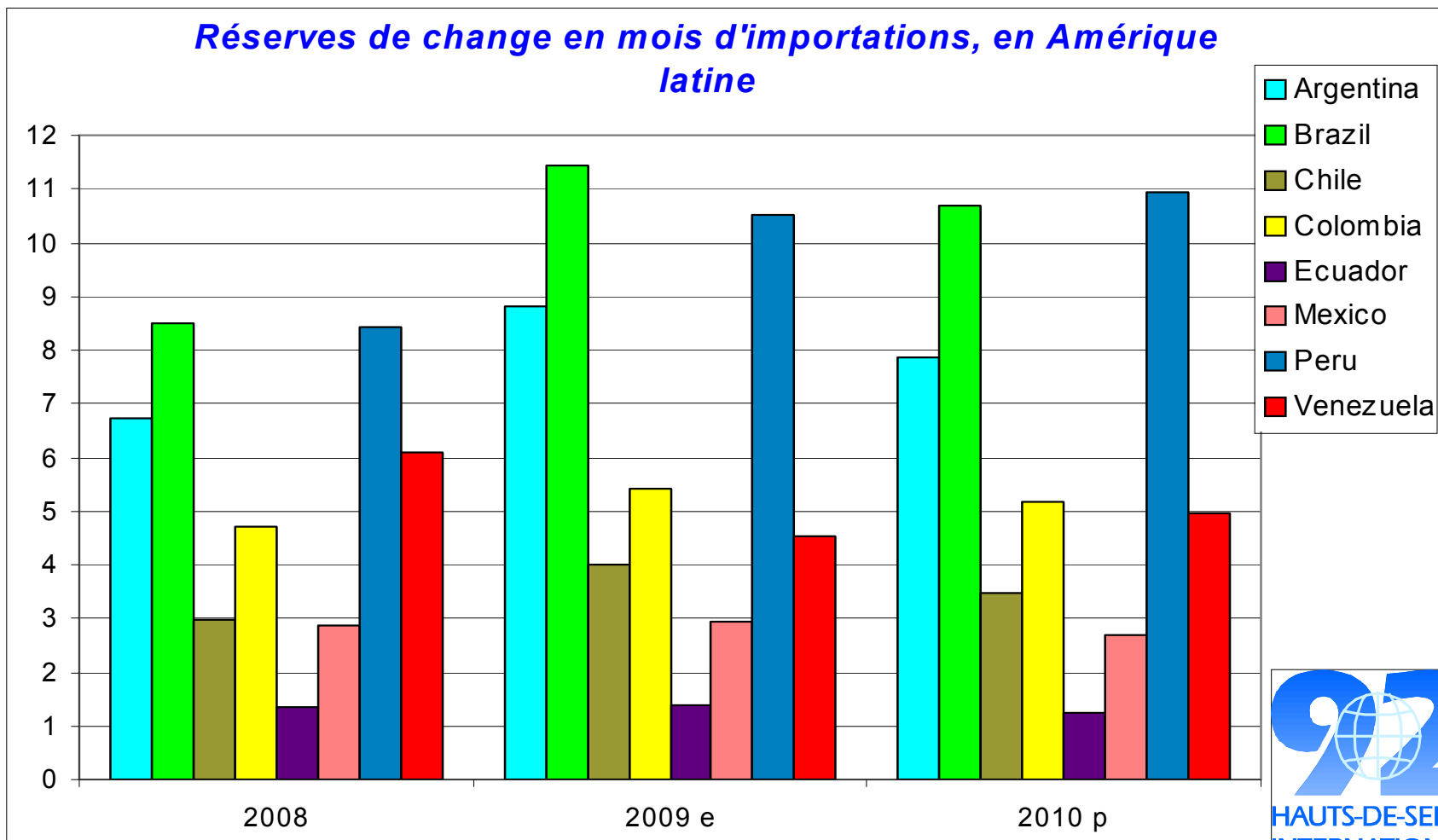


Après la chute des flux d'Investissements Directs Etrangers en 2009, une timide reprise attendue en 2010

Couverture des besoins de financement extérieur par les Investissements Directs Etrangers (en %)

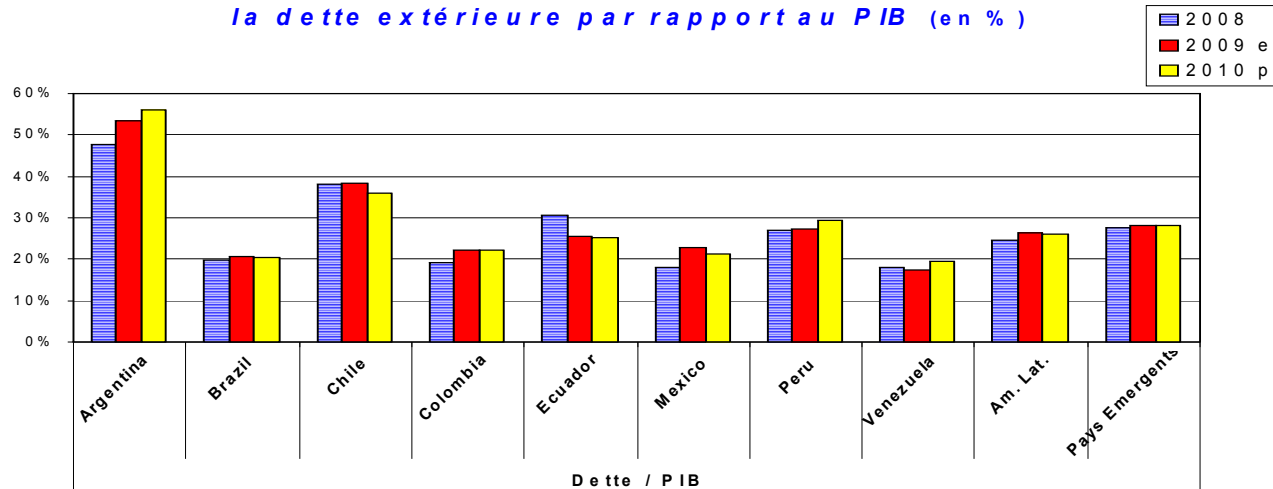


Les niveaux des réserves de change doivent encore procurer un solide filet de sécurité dans la plupart des pays

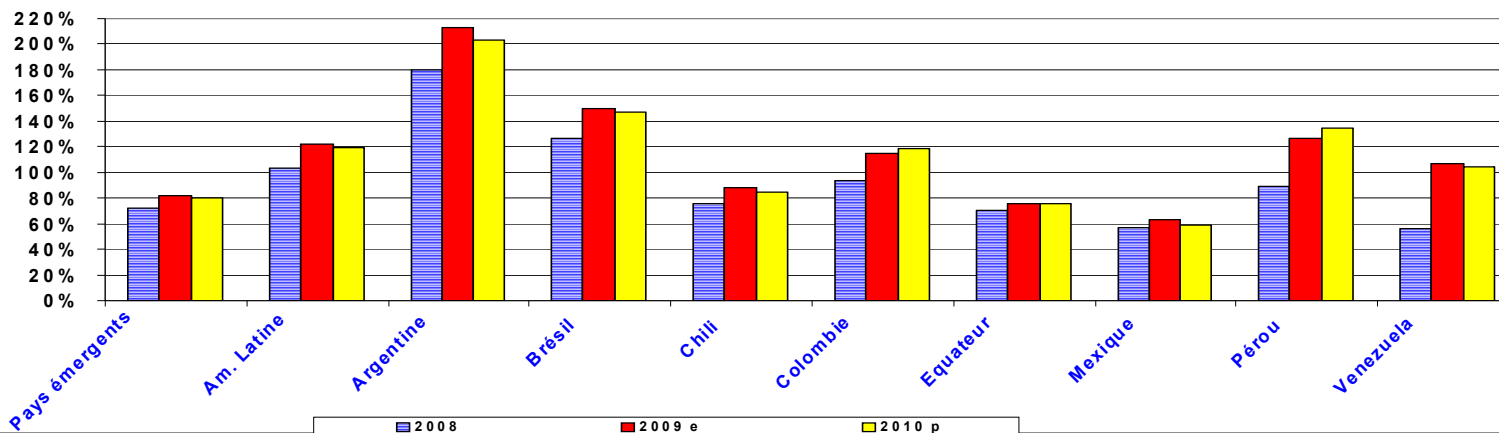


Certains ratios d'endettement extérieur encore élevés

Une légère tendance à une réaugmmentation du ratio de la dette extérieure par rapport au PIB (en %)

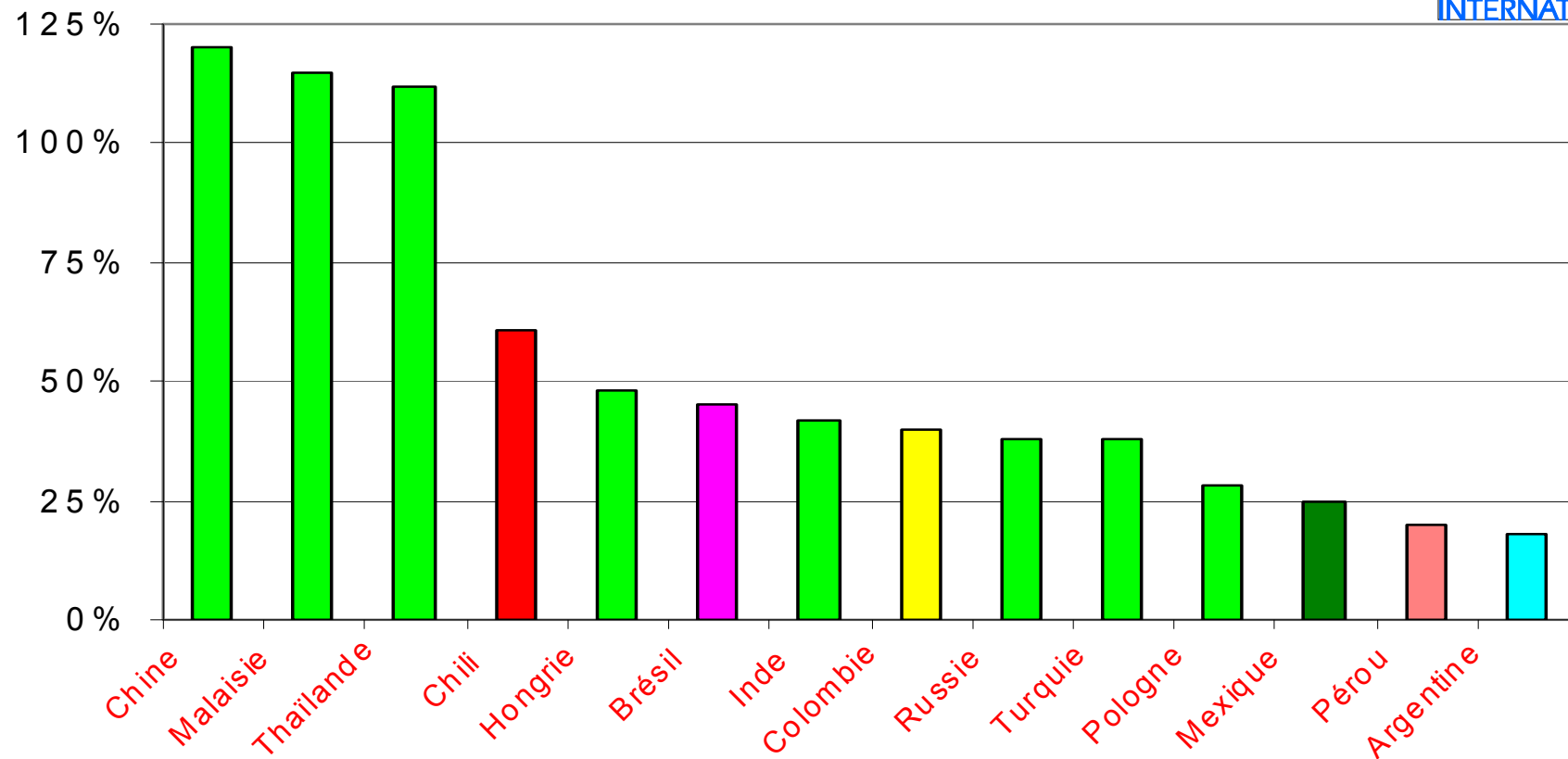


Des ratios d'endettement encore élevés par rapport aux exportations (Dette extérieure / exportations de B & S)



Les systèmes bancaires ont relativement bien surmonté la crise et sont assez bien armés pour la suite

Une faible intermédiation bancaire en comparaison de l'Asie, à l'exception du Chili
(crédit bancaire / PIB en % en 2008)

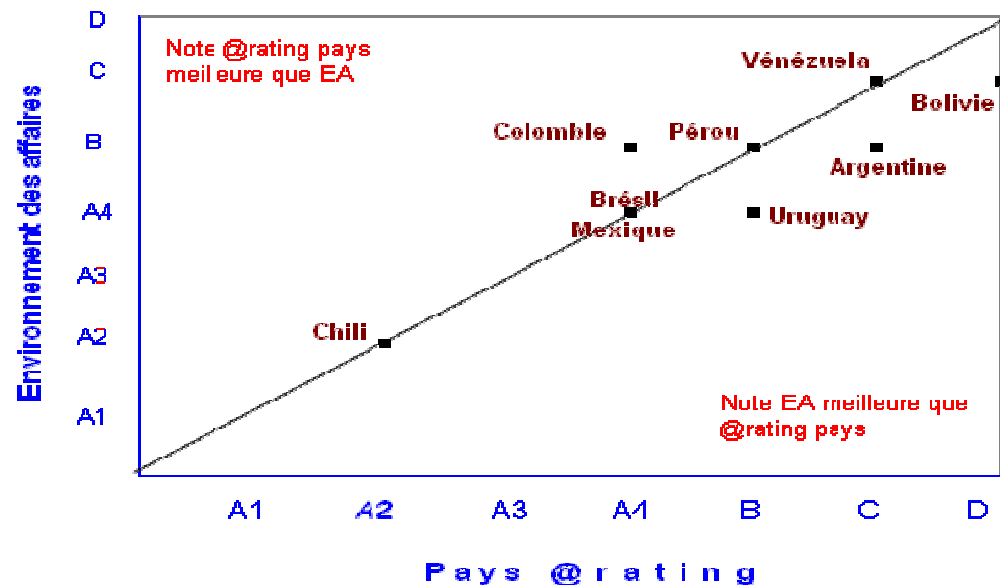


Des situations politiques et un environnement des affaires contrastés

Un calendrier électoral chargé

	Président
Argentine	Cristina Kirchner
Bolivie	Evo Morales
Brésil	Lula da Silva
Chili	Michelle Bachelet
Colombie	Alvaro Uribe
Equateur	Rafael Correa
Mexique	Felipe Calderon
Pérou	Alan Garcia
Uruguay	Tabare Vazquez
Vénézuela	Hugo Chavez

Election présidentielle	Elections législatives
oct-11	juin-09
déc 2009	déc 2009
oct-10	oct-10
déc-09	déc-09
mai-10	mars-10
avr-13	avr-13
juil-12	juil-09
avr-11	avr-11
nov-09	oct-09
déc 2012	déc 2010



Amérique latine : Note @rating pays et environnement des affaires

	Notes @rating pays					Notes Environnement des affaires
	Janvier 2008	Janvier 2009	Mars 2009	Juin 2009	Septembre 2009	2009
Chili	A2	A2 ↘	A2 ↘	A2 ↘	A2 ↘	A2
Brésil	A4	A4	A4	A4	A4	A4
Colombie	A4	A4	A4 ↘	A4 ↘	A4 ↘	B
Mexique	A3	A4	A4 ↘	A4 ↘	A4 ↘	A4
Pérou	B	B	B	B	B	B
Uruguay	B	B	B	B	B	A4
Argentine	C	C	C	C	C	B
Equateur	C	C ↘	C ↘	C ↘	C ↘	C
Venezuela	C	C	C	C ↘	C ↘	C
Bolivie	D	D	D	D	D	C

