

> **Données socio-démographiques**

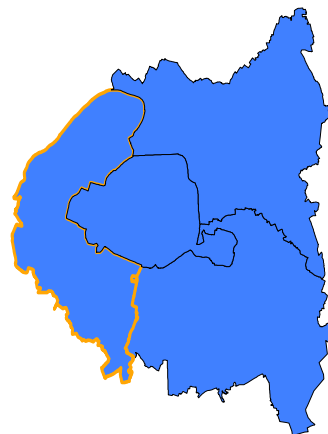
Population
Population active
Marché du travail
Logement
Niveau de vie

> **Activité économique**

Établissements
Principaux établissements employeurs
Effectifs salariés
Dynamique du tissu économique

> **Fiscalité**

Fiscalité locale
Fiscalité liée à l'implantation économique



PROFIL SOCIO-ECONOMIQUE

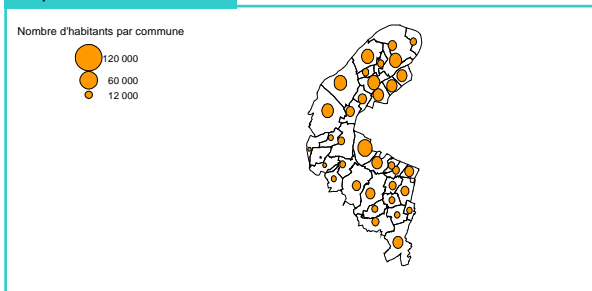


POPULATION

1 536 100 habitants

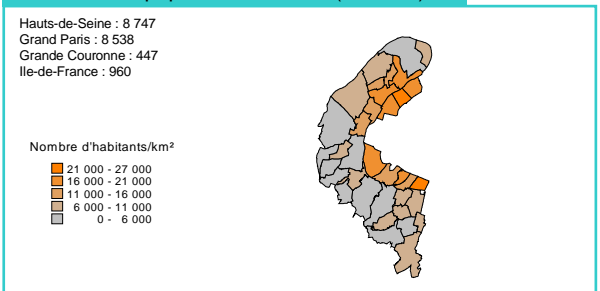
13.3 % de la population de l'Ile-de-France

Population en 2006



INSEE - RP 2006

Densité de la population en 2006 (hab/km²)



INSEE - RP 2006

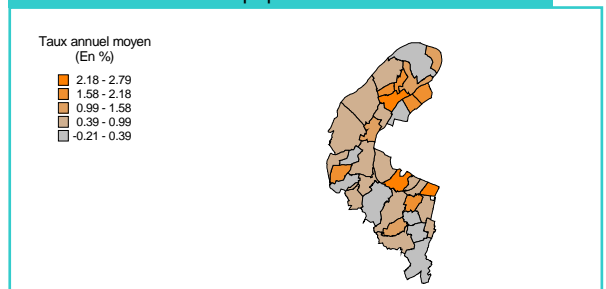
Évolution

Variation de la population entre 1999 et 2006

	Evolution absolue	Solde migratoire	Solde naturel
Hauts-de-Seine	+107 219	+6 176	+101 043
Ile-de-France	+580 396	-120 785	+701 181

INSEE - RP 1999, 2006

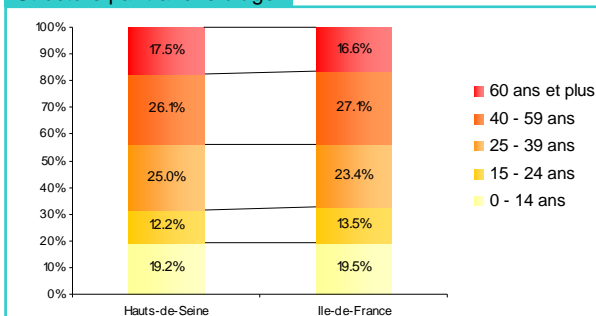
Taux de variation de la population entre 1999 et 2006



INSEE - RP 1999, 2006

Age

Structure par tranche d'âge



INSEE - RP 2006

POPULATION ACTIVE

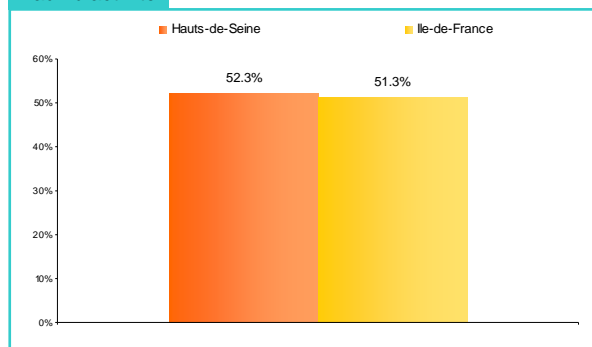
Actifs

Population active

	1999	2006
Hauts-de-Seine	726 455	803 225
Ile de France	5 492 151	5 913 109

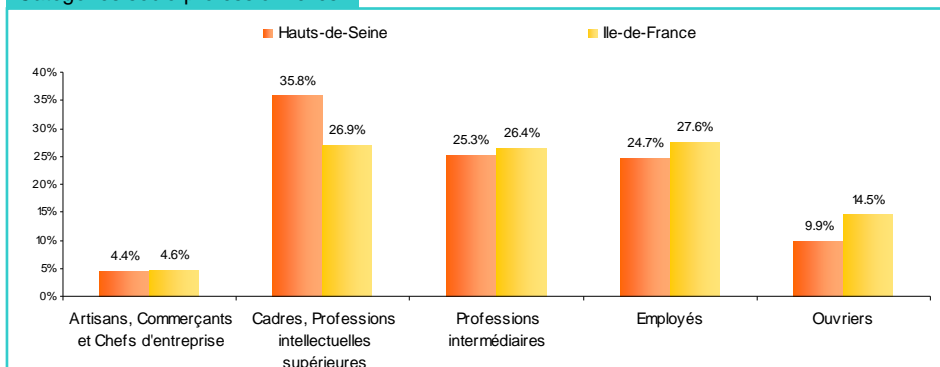
INSEE – RP 1999, 2006

Taux d'activité



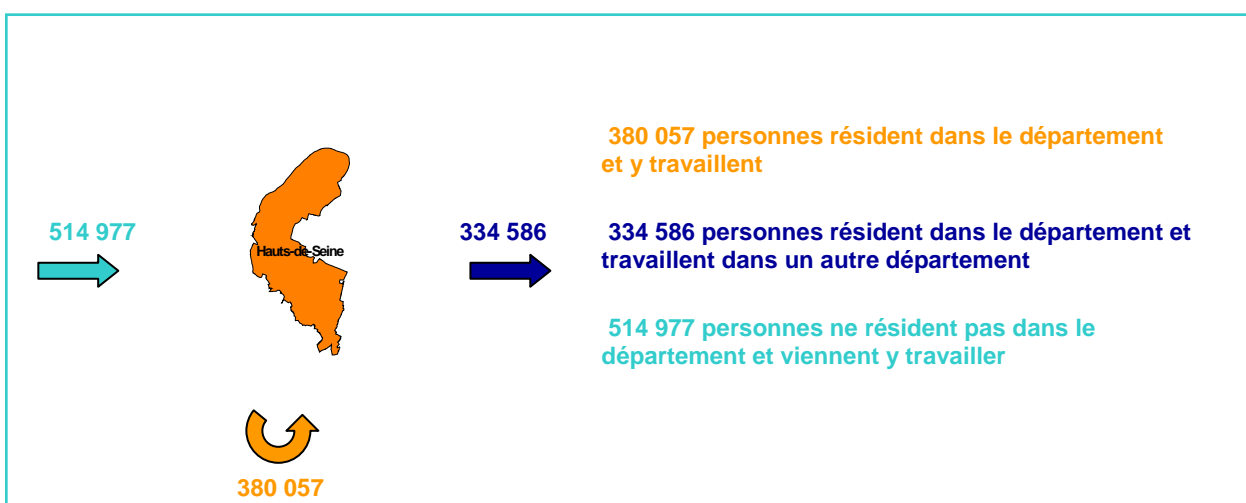
INSEE – RP 2006

Catégories socio-professionnelles



INSEE – RP 2006

Mobilité domicile-travail



INSEE – RP 2006

MARCHE DU TRAVAIL

Marché du travail

	décembre-10	
	Hauts-de-Seine	% / Ile-de-France
Nombre de demandeurs d'emploi	63 250	12.2%

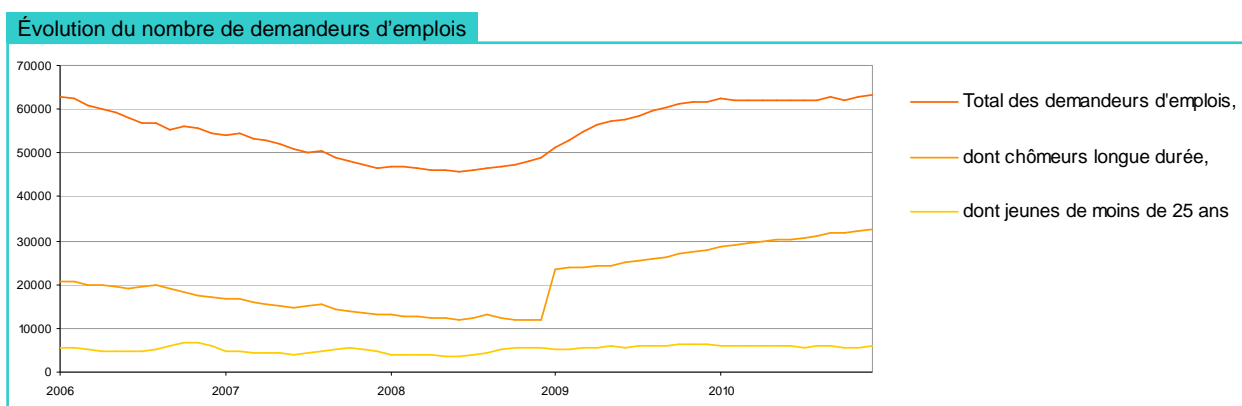
DRTEFP 2010

	décembre 09 - décembre 10	
	Hauts-de-Seine	Ile-de-France
Evolution des demandeurs d'emploi	+2.3%	+4.2%

DRTEFP

	Hauts-de-Seine	Ile-de-France	France
décembre-09	7.7%	8.4%	9.6%
décembre-10	7.5%	8.2%	9.2%

DRTEFP



DRTEFP

Nota : changement de définition des catégories au 01/01/2009 (cf. méthodologie)

LOGEMENT

679 456 résidences principales

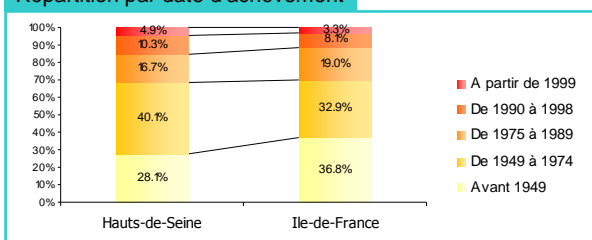
Nombre moyen de pièces par logement : 3.1

Nombre moyen d'occupants par logement : 2.2

Surface moyenne des logements : 66 m²

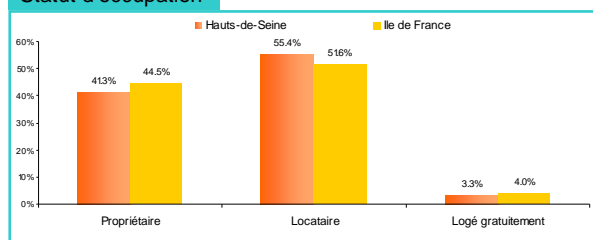
Résidences principales

Répartition par date d'achèvement



INSEE – RP 2006

Statut d'occupation



INSEE – RP 2006

Conditions d'occupation

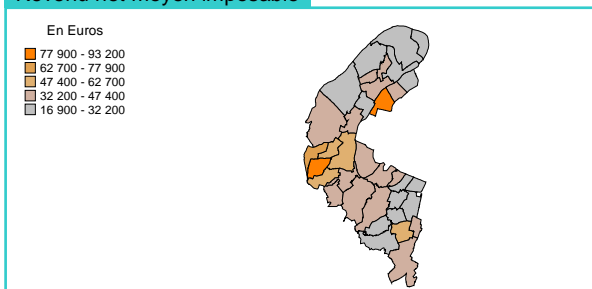
	Nombre de résidences principales	Nombre moyen de pièces	Nombre moyen de personnes par logement	Surface moyenne des logements en m ²
Hauts-de-Seine	679 456	3.1	2.2	66
Ile-de-France	5 961 621	3.2	2.3	68

INSEE – RP 2006

NIVEAU DE VIE

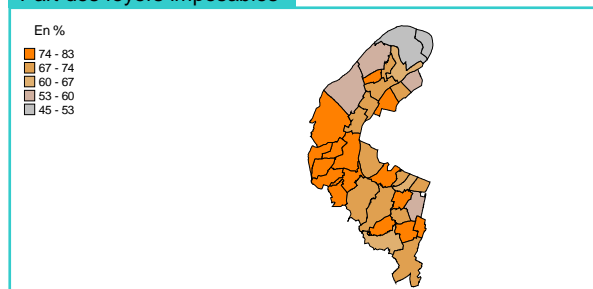
Revenu

Revenu net moyen imposable



DGI – Revenu 2008

Part des foyers imposables



DGI – Revenu 2008

Véhicules

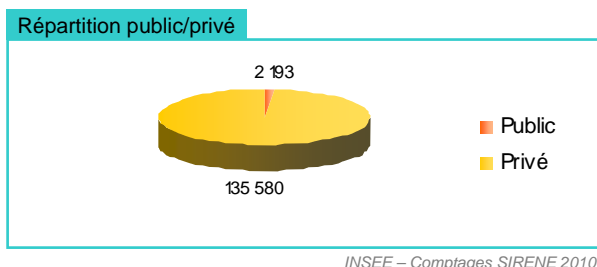
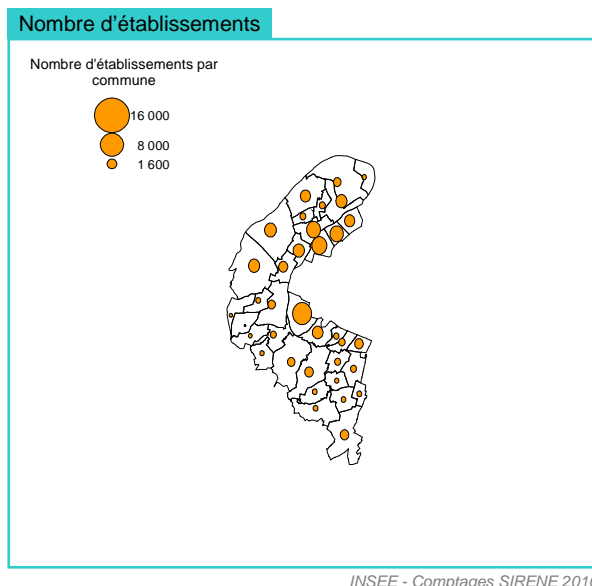
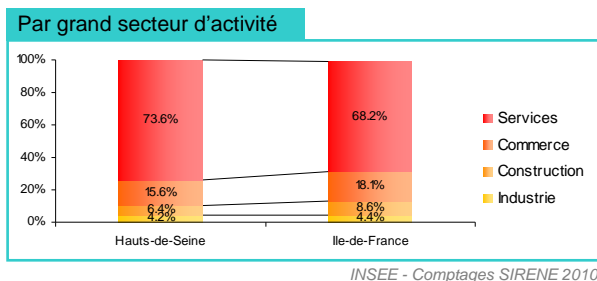
Répartition des ménages selon le nombre de véhicules

Nombre de véhicules	0	1	2 et +	Moyenne
Hauts-de-Seine	212 554	351 493	115 326	0.9
Ile-de-France	2 181 193	2 674 167	1 105 590	0.8

INSEE – RP 2006

ETABLISSEMENTS

Structure et répartition



Secteurs d'activités

Secteurs d'activité	Nombre d'établissements		Répartition par tranche d'effectifs salariés					Total ¹
	Hauts-de-Seine	Poids / Ile-de-France	0	1 à 9	10 à 99	100 à 499	500 et +	
AGRICULTURE	216	2.6%	179	14	2	0	0	195
INDUSTRIE	5 824	11.9%	2 871	1 446	625	159	41	5 142
Industrie extractives	109	29.4%	88	5	5	0	0	98
Industrie manufacturière	4 248	10.3%	1 942	1 310	488	117	27	3 884
Production et distribution d'électricité, de gaz, de vapeur et d'air conditionné	1 227	27.4%	737	89	78	30	12	946
Production et distribution d'eau ; assainissement, gestion des déchets et dépollution	240	8.0%	104	42	54	12	2	214
CONSTRUCTION	8 885	9.2%	4 908	2 471	551	61	5	7 996
COMMERCE	21 488	10.6%	10 780	6 642	1 348	168	11	18 949
SERVICES	101 360	13.2%	64 151	21 025	6 331	883	247	92 637
Transports et entreposage	3 774	11.1%	2 187	737	402	63	11	3 400
Hébergement et restauration	6 591	12.0%	1 886	3 342	711	24	0	5 963
Information et communication	11 442	16.4%	7 251	2 020	912	166	52	10 401
Activités financières et d'assurance	7 605	16.2%	4 268	1 826	449	99	43	6 685
Activités immobilières	5 798	13.4%	3 649	1 341	146	20	4	5 160
Activités spécialisées, scientifiques et techniques	27 580	14.5%	19 652	4 374	1 187	228	51	25 492
Activités de services administratifs et de soutien	7 635	12.6%	4 583	1 731	503	115	20	6 952
Administration publique	612	8.2%	61	79	206	48	40	434
Enseignement	5 368	13.0%	3 475	824	736	33	3	5 071
Santé humaine et action sociale	11 180	13.2%	8 122	1 470	640	62	18	10 312
Arts, spectacles et activités récréatives	4 852	10.3%	3 576	792	155	12	1	4 536
Autres activités de services	8 909	10.5%	5 437	2 486	283	12	4	8 222
Activités des ménages en tant qu'employeurs ; activités indifférenciées des ménages en tant que producteurs de biens et services pour usage propre	0	0.0%	0	0	0	0	0	0
Activités extra-territoriales	14	3.1%	4	3	1	1	0	9
Total²	137 773	12.3%	82 889	31 598	8 857	1 271	304	124 919

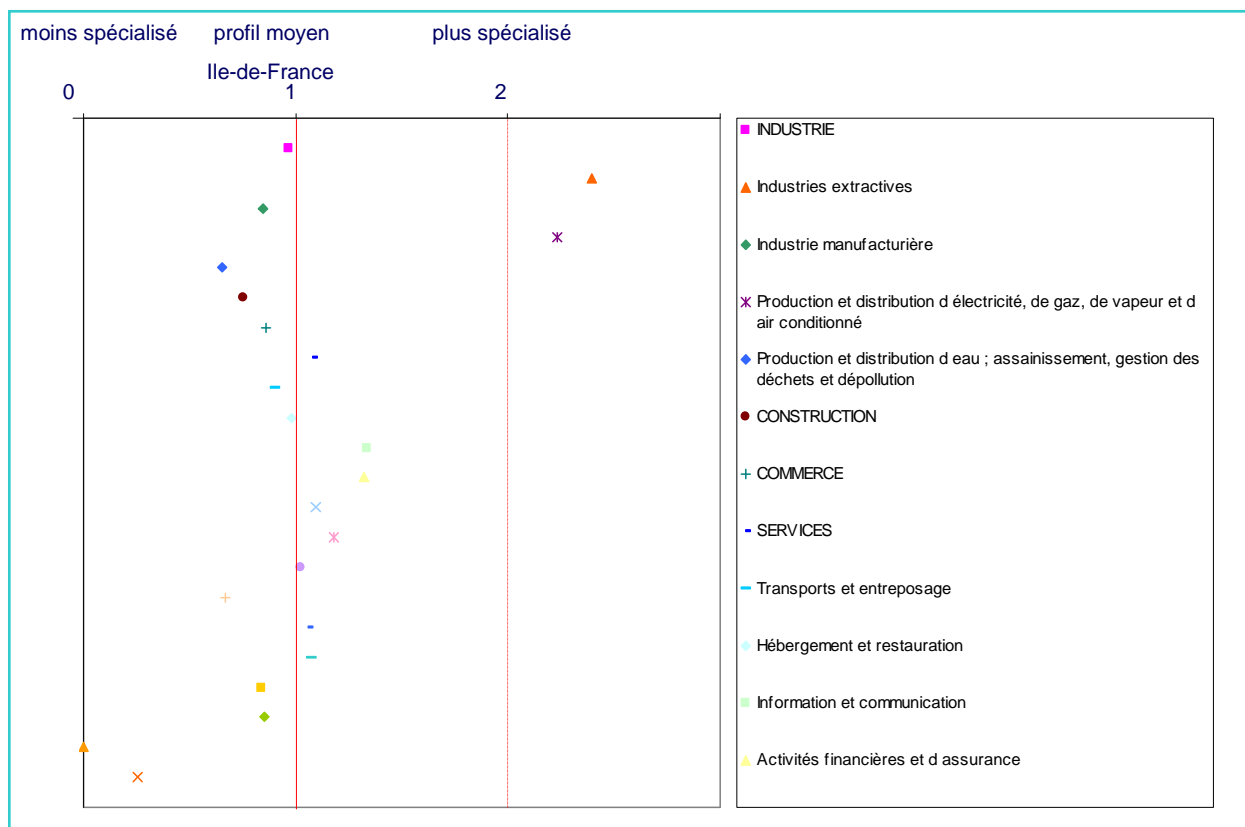
¹ Total des établissements renseignés

² Total général des établissements

INSEE - Comptages SIRENE 2010

ETABLISSEMENTS

Spécialisation économique



INSEE - SIRENE 2010

Méthodologie

Méthode de calcul pour chaque activité :

\bullet $(\text{Nombre d'établissements de l'activité du département} / \text{Nombre d'établissements du département}) / (\text{Nombre d'établissements de l'activité en Ile-de-France} / \text{Nombre d'établissements en Ile-de-France})$

Cas possibles d'interprétation pour chaque activité :

- indice de spécialisation = 1 : Les établissements de l'activité sont autant représentés dans le département que dans la région.
- indice de spécialisation > 1 : Les établissements de l'activité sont sur-représentés dans le département par rapport à la région.
- indice de spécialisation < 1 : Les établissements de l'activité sont sous-représentés dans le département par rapport à la région.

PRINCIPAUX ETABLISSEMENTS EMPLOYEURS

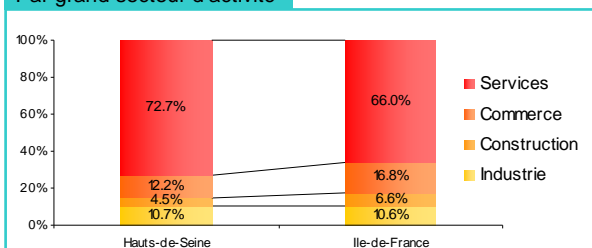
Nom	Activité	Localité	Effectif
SOCIETE GENERALE	Autres intermédiations monétaires	Puteaux	8 800
DEPARTEMENT DES HAUTS-DE-SEINE	Administration publique générale	Nanterre	7 000
AXA FRANCE IARD	Autres assurances	Nanterre	6 900
ALTEN	Conseil en systèmes et logiciels informatiques	Boulogne-Billancourt	3 600
COMMUNE DE NANTERRE	Administration publique générale	Nanterre	3 600

CCIP 2010

EFFECTIFS SALARIES

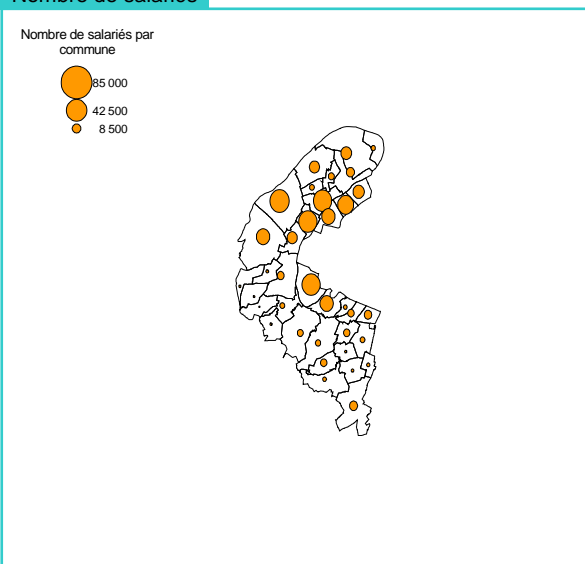
Structure

Par grand secteur d'activité



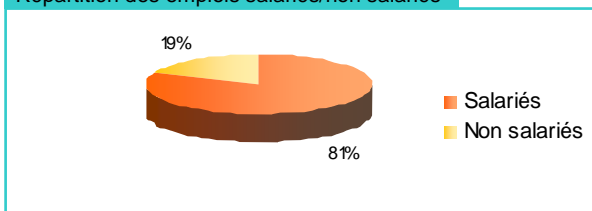
GARP 2009

Nombre de salariés



GARP 2009

Répartition des emplois salariés/non salariés



INSEE - RP 2006

Secteurs d'activités

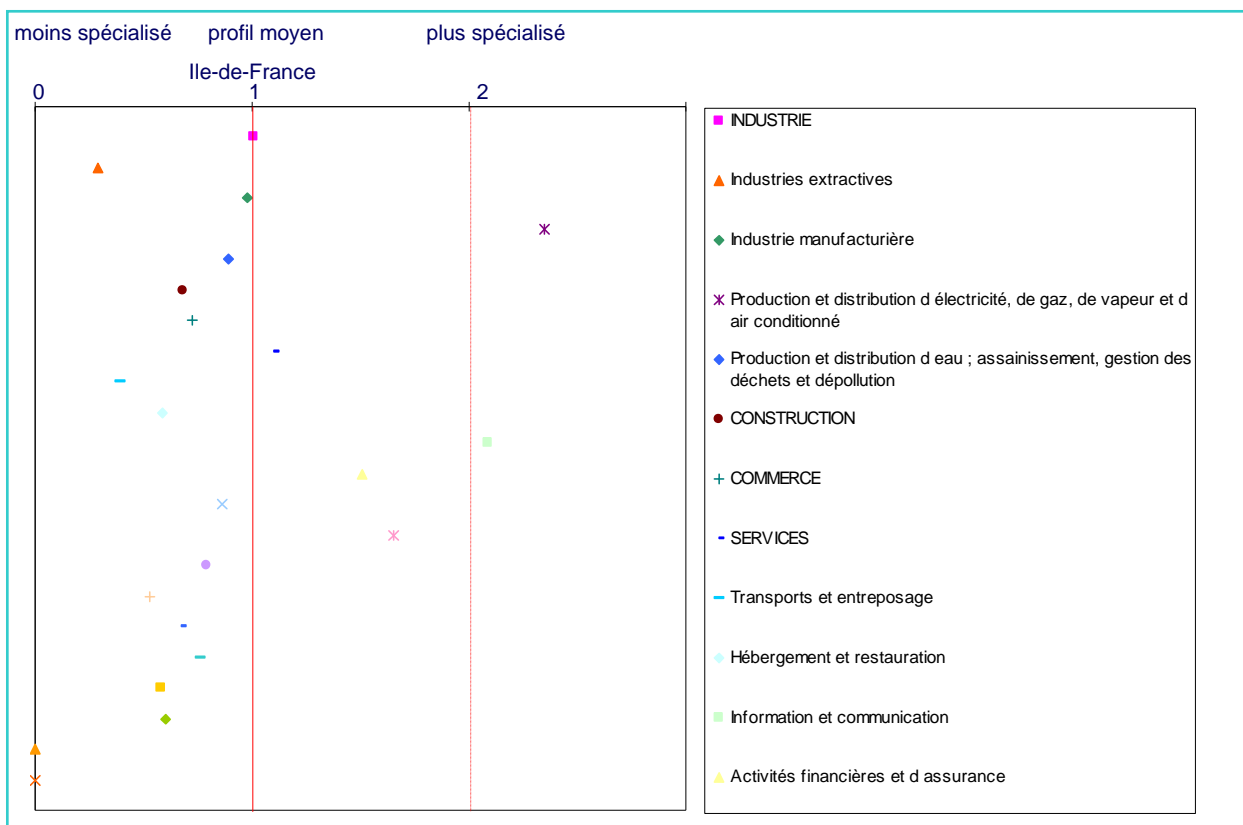
Secteurs d'activité	Nombre de salariés du privé	
	Hauts-de-Seine	Poids / Ile-de-France
AGRICULTURE	1	0.2%
INDUSTRIE	86 123	19.8%
Industrie extractives	98	5.8%
Industrie manufacturière	76 049	19.3%
Production et distribution d'électricité, de gaz, de vapeur et d'air conditionné	5 000	46.4%
Production et distribution d'eau ; assainissement, gestion des déchets et dépollution	4 976	17.7%
CONSTRUCTION	36 253	13.4%
COMMERCE	98 525	14.4%
SERVICES	587 060	21.8%
Transports et entreposage	15 532	7.8%
Hébergement et restauration	30 418	11.5%
Information et communication	135 669	41.2%
Activités financières et d'assurance	88 349	29.8%
Activités immobilières	11 359	17.0%
Activités spécialisées, scientifiques et techniques	150 055	32.6%
Activités de services administratifs et de soutien	80 918	15.6%
Administration publique	4 850	10.5%
Enseignement	10 316	13.4%
Santé humaine et action sociale	35 412	15.1%
Arts, spectacles et activités récréatives	8 305	11.4%
Autres activités de services	15 877	11.9%
Activités des ménages en tant qu'employeurs ; activités indifférenciées des ménages en tant que producteurs de biens et services pour usage propre	0	0.0%
Activités extra-territoriales	0	0.0%
Total¹	807 962	19.8%

¹ Total général des secteurs d'activité

GARP 2009

EFFECTIFS SALARIES

Spécialisation économique



GARP 2009

Méthodologie

Méthode de calcul pour chaque activité :

• $(\text{Effectifs salariés de l'activité du département} / \text{Effectifs salariés du département}) / (\text{Effectifs salariés de l'activité en Ile-de-France} / \text{Effectifs salariés en Ile-de-France})$

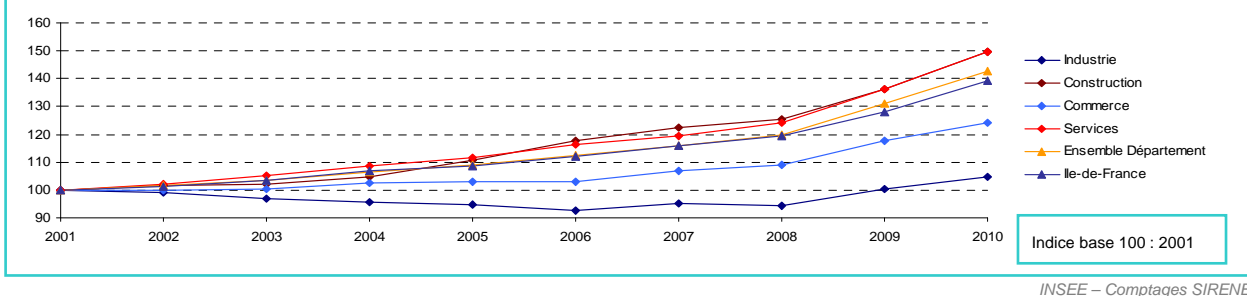
Cas possibles d'interprétation pour chaque activité :

- indice de spécialisation = 1 : Les effectifs salariés de l'activité sont autant représentés dans le département que dans la région.
- indice de spécialisation > 1 : Les effectifs salariés de l'activité sont sur-représentés dans le département par rapport à la région.
- indice de spécialisation < 1 : Les effectifs salariés de l'activité sont sous-représentés dans le département par rapport à la région.

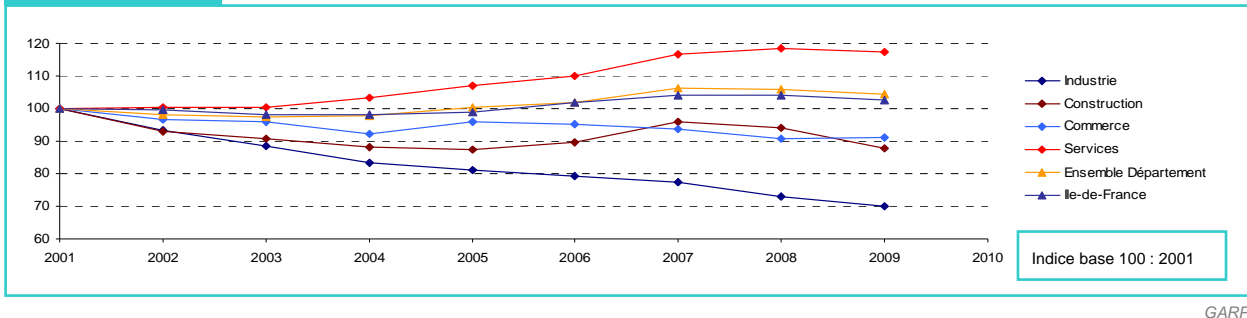
DYNAMIQUE DU TISSU ECONOMIQUE

Évolution par grands secteurs d'activité

Les établissements



Les effectifs salariés



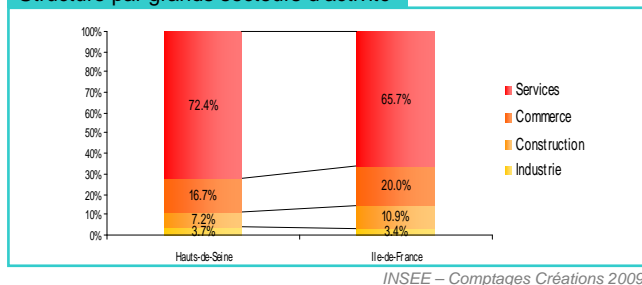
Créations d'établissements

19 559 créations d'établissements en 2009
dont 89.1 % dans le secteur tertiaire

Depuis 2007	Hauts-de-Seine			Ile-de-France		
	2007	2008	2009	2007	2008	2009
Industrie	417	367	719	3 295	2 930	4 954
Construction	1 019	1 080	1 406	12 115	12 126	15 608
Commerce	1 956	2 033	3 276	19 658	19 367	28 733
Services	7 925	8 184	14 158	52 905	56 300	94 395
Total	11 317	11 664	19 559	87 973	90 723	143 690

INSEE – Comptages Créations

Structure par grands secteurs d'activité



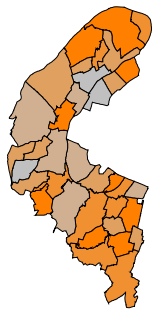
FISCALITE LOCALE

Fiscalité locale

Taxe sur le foncier bâti

Taux de la taxe sur le foncier bâti

- 19 - 23
- 15 - 19
- 11 - 15
- 7 - 11
- 2 - 7

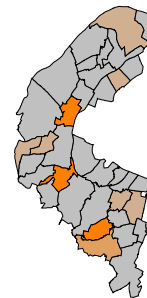


DGI - TAXE 2009

Taxe sur le foncier non-bâti

Taux de la taxe sur le foncier non bâti

- 90 - 112
- 68 - 90
- 47 - 68
- 25 - 47
- 3 - 25

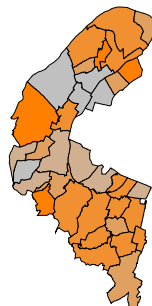


DGI - TAXE 2009

Taxe d'habitation

Taux de la taxe d'habitation

- 16 - 19
- 13 - 16
- 11 - 13
- 8 - 11
- 5 - 8

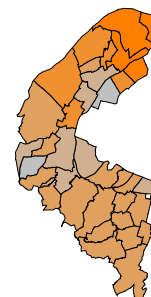


DGI - TAXE 2009

Taxe professionnelle

Taux de la taxe professionnelle

- 31 - 36
- 27 - 31
- 22 - 27
- 18 - 22
- 13 - 18

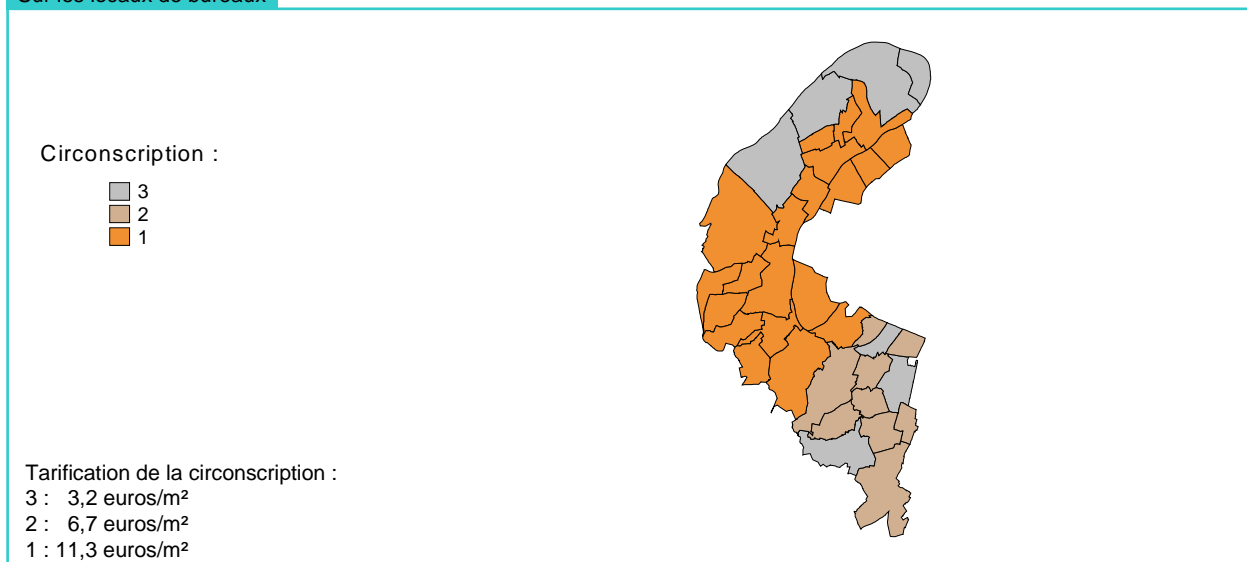


DGI - TAXE 2009

FISCALITE LIEE A L'IMPLANTATION ECONOMIQUE

Taxe annuelle

Sur les locaux de bureaux

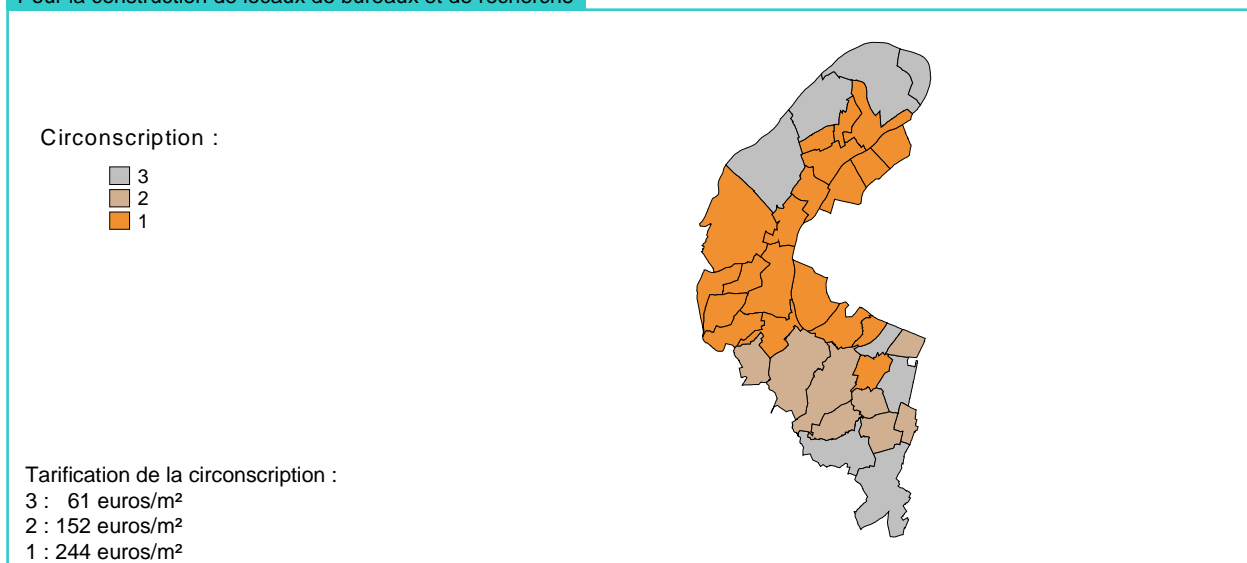


DGI 2009

Sur les locaux commerciaux: 1,8 euro(s)/m²Sur les locaux de stockage: 0,9 euro(s)/m²

Redevance

Pour la construction de locaux de bureaux et de recherche



DGI 2009

LES COMMUNES/ARRONDISSEMENTS DU DEPARTEMENT



• *Carte du Taux de variation de la population :*

(Population recensement 2006 / Population recensement 1999) $(1 / (2006 - 1999)) - 1) * 100$.

• *Population active :*

La population active comprend les personnes qui déclarent : exercer une profession (salariée ou non), aider un membre de sa famille dans son travail (même sans rémunération), être apprenti ou stagiaire rémunéré, être chômeur à la recherche d'un emploi, ou être étudiant ou retraité mais occupant un emploi.

• *Taux d'activité :* Population active totale / Population totale.

• *La part des établissements par grands secteurs* (Service, Commerce, Construction, Industrie) est calculée par rapport au total général qui inclut l'agriculture.

• *Données du thème marché du travail :*

Demandeurs d'emploi en fin de mois (DEFM), de catégorie A, inscrits à Pôle emploi.

Nouvelle définition des catégories au 01/01/2009 : catégorie A (ancienne catégorie 1) – personnes sans emploi, tenues de faire des actes positifs de recherche d'emploi.

Taux de chômage au sens du BIT (Bureau International du Travail).

• *Revenus :* Les données chiffrées sur les revenus concernent l'ensemble des foyers fiscaux (imposables et non imposables).

• *La part des effectifs salariés par grands secteurs* (Service, Commerce, Construction, Industrie) est calculée par rapport au total général qui inclut l'agriculture.

• *Les graphiques d'évolution par grands secteurs d'activité* sont calculés sur l'indice base 100.

ex : (nombre d'établissements de l'année n / nombre d'établissements de l'année de référence) x 100

• *Les créations d'entreprise* correspondent à la mise en œuvre de nouveaux moyens de production. Elles concernent l'ensemble des secteurs marchand de l'industrie, de la construction, du commerce et des services. L'agriculture et l'administration sont, actuellement, exclues du champs.

• *La carte de la taxe professionnelle concerne le taux global :*

Le taux global de la taxe professionnelle s'obtient en ajoutant au taux communal ou intercommunal divers taux (taux départemental, taux de la taxe spéciale d'équipement, taux de la cotisation nationale de péréquation, taux de la taxe pour frais de CCI, taux syndical, les frais de gestion de la fiscalité directe locale.)

• *Les cartes de la taxe sur le foncier bâti, taxe sur le foncier non bâti et taxe d'habitation* concernent les taux communaux.

• *Taxe annuelle sur les locaux :*

Cette taxe, due par les propriétaires, est applicable en Ile-de-France pour :

- les locaux de bureaux (>100m²) avec trois zones de tarification qui varient selon la commune d'implantation
- les locaux de stockage avec un tarif unique pour toute l'Ile-de-France
- les locaux commerciaux avec un tarif unique pour toute l'Ile-de-France.

Les tarifs sont exprimés en Euros/m².

• *Redevance pour la construction de locaux de bureaux et de recherche :*

Cette redevance est applicable en Ile-de-France pour la construction de bureaux (>1000m²) et de locaux de recherche. La redevance est due par les propriétaires. Il existe trois zones de tarification qui varient selon la commune d'implantation. Le tarif est exprimé en Euros/m².

Les Collections Territem

Modalités de diffusion par téléchargement : ● Gratuit ◆ Payant



Profil socio-économique

- Grand Paris
- Départements : Paris, Hauts-de-Seine, Seine-Saint-Denis, Val-de-Marne
- ◆ Communes/ Arrondissements pour Paris



Chiffres-clés sectoriels

- Grand Paris
- Industrie, Commerce, Services, Conseil
- ◆ Départements : Paris, Hauts-de-Seine, Seine-Saint-Denis, Val-de-Marne
- Industrie, Industrie de biens intermédiaires, Industrie de biens d'équipement, Industrie de biens de consommation, Construction, Commerce de gros, Commerce, Services, Services marchands rendus aux particuliers, Services marchands rendus aux entreprises, Conseil
- ◆ Réalisation de chiffres-clés sectoriels sur mesure (regroupement de secteurs d'activité à la demande, au niveau départemental) auprès du département Etudes de votre Délégation Départementale au 0820 012 112 (0,12/minute)



Equipement commercial

- Panorama**
- Grand Paris
- Départements : Paris, Hauts-de-Seine, Seine-Saint-Denis, Val-de-Marne
- Le profil commercial**
- ◆ Communes/ Arrondissements pour Paris
- Centres commerciaux**
- ◆ Départements : Paris, Hauts-de-Seine, Seine-Saint-Denis, Val-de-Marne
- Hôtels de tourisme**
- ◆ Départements : Paris, Hauts-de-Seine, Seine-Saint-Denis, Val-de-Marne
- Commerces alimentaires de plus de 300m²**
- ◆ Départements : Paris, Hauts-de-Seine, Seine-Saint-Denis, Val-de-Marne
- Commerces non alimentaires de plus de 300m²**
- ◆ Départements : Paris, Hauts-de-Seine, Seine-Saint-Denis, Val-de-Marne

Diffusion

www.territem.ccip.fr

et sur les sites web

www.ccip75.fr

www.ccip92.fr

www.ccip93.fr

www.ccip94.fr

PROFIL SOCIO-ECONOMIQUE

Hauts-de-Seine

- Gratuit

REALISATION CCIP

EDITION 2011

Copyright CCIP

N° ISSN en cours

27, avenue de Friedland
75382 Paris Cedex 08

0820 012 112
0,12 €/minute

www.ccip.fr



Chambre de commerce
et d'industrie de Paris
▶ Territem